

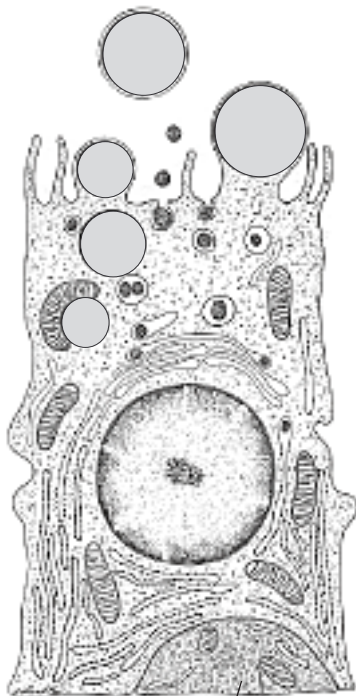
## 問題 7(生物学)

下図は電子顕微鏡で観察した動物細胞の概略図で、複数の教科書からの引用である(図cとgは立体図、それ以外は平面図。図は各細胞の相対的な大きさを示しているわけではない)。

図a-hの各図について以下の問に答えよ。解答は各図ごとに記せ。

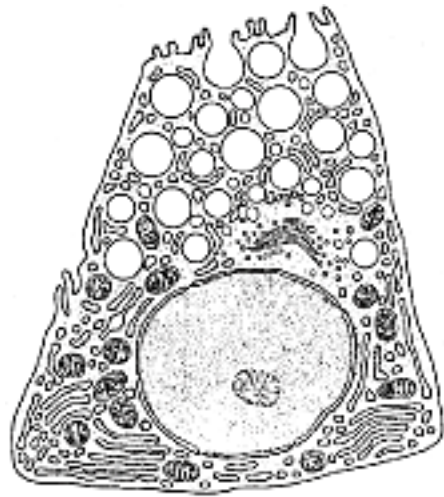
- 問1 細胞の構成の特徴を概略図に基づいて簡潔に記述せよ。また、その構造は、どのような機能と関係するか述べてよ。
- 問2 どのような組織の細胞と考えられるか、該当する細胞名または組織名を挙げよ。

a

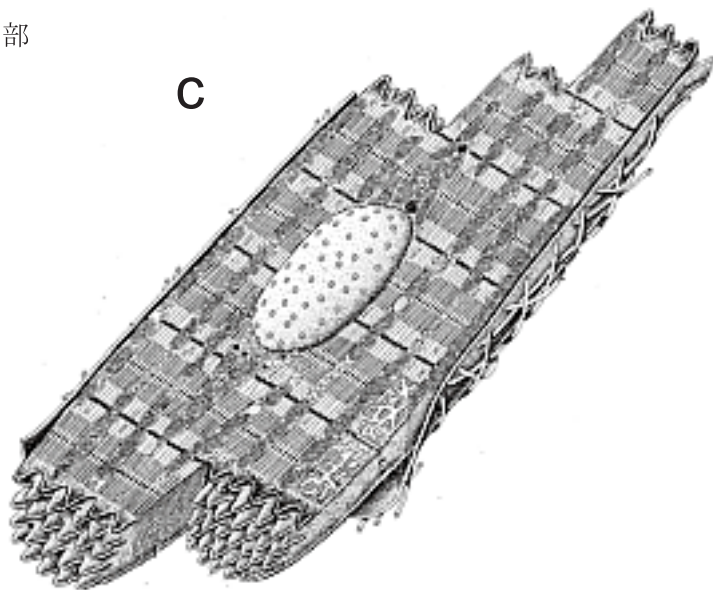


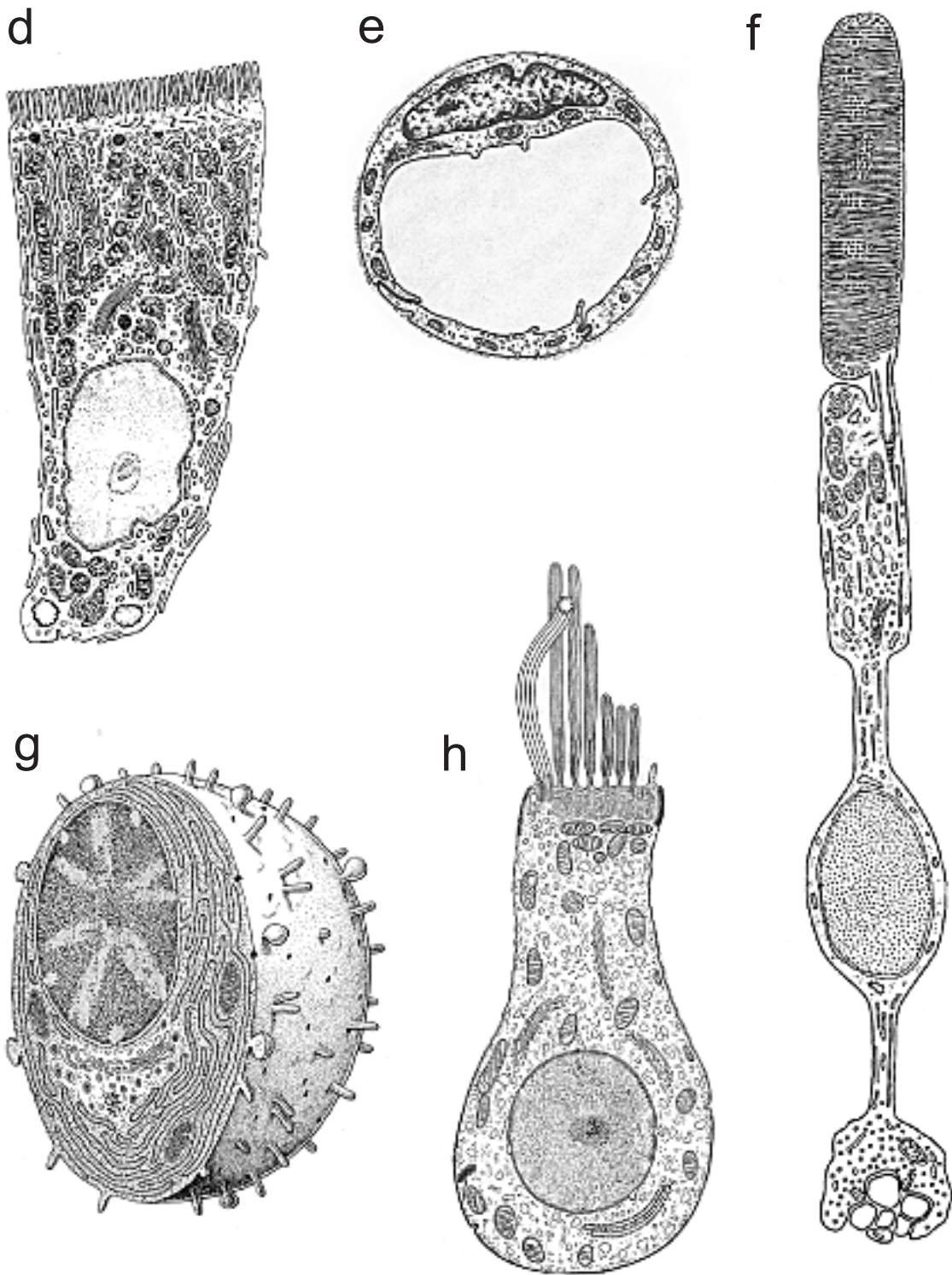
他の細胞の一部

b



c





a, b, d, f: Alberts et al “細胞の分子生物学”、ニュートンプレス (1995)  
 c, g: Krstic “立体組織学図譜”、西村書店 (1986)  
 e, h: Bloom and Fawcett “A Text Book of Histology”、医学書院 (1986)